

Résidence CERISIERS

Appartement 3 (Echelle: 1:75)

Situation: Rez +3 et rez+4 (Duplex)

Orientation: Traversant

Nombre de chambre : 2

Surface brute logement: $80.4+39.2\text{m}^2= 119.6\text{m}^2$

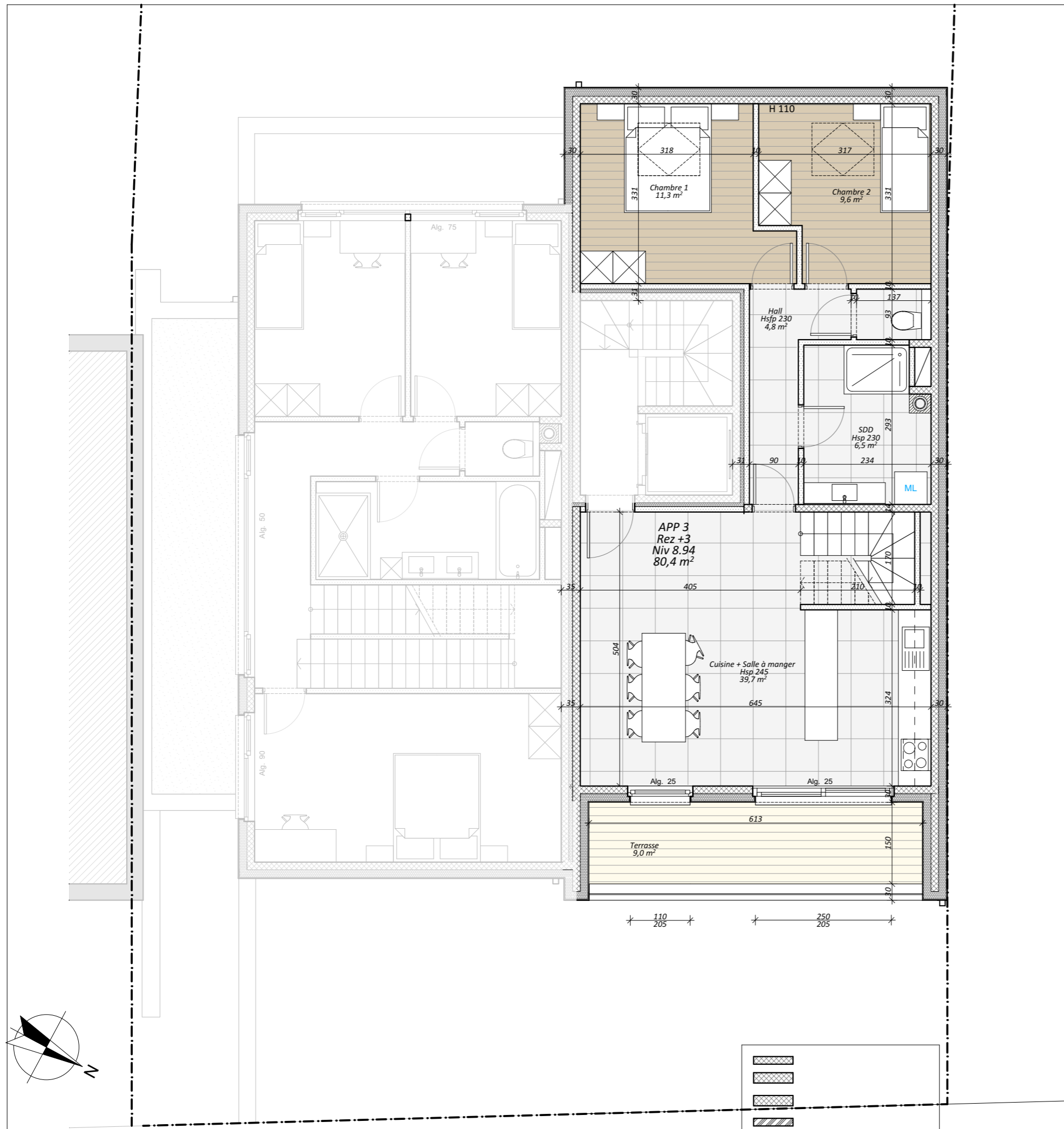
Surface terrasse: 9m^2

Localisation

Vue en plan rez +3



Vue en élévation façade Avant



Résidence CERISIERS

Appartement 3 (Echelle: 1:75)

Situation: Rez +3 et rez+4 (Duplex)

Orientation: Traversant

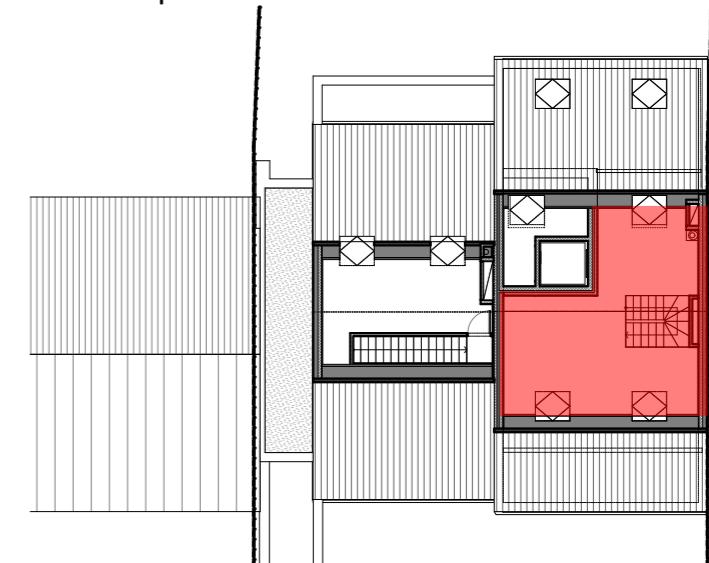
Nombre de chambre : 2

Surface brute logement: $80.4+39.2\text{m}^2= 119.6\text{m}^2$

Surface terrasse: 9m^2

Localisation

Vue en plan rez +4



Vue en élévation façade Avant

