

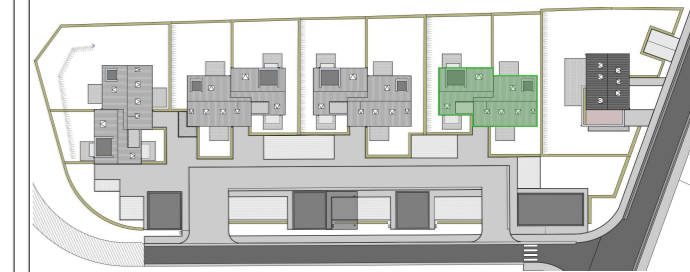
# Clos de la Grande Hulle

## Appartement 5A-2.1

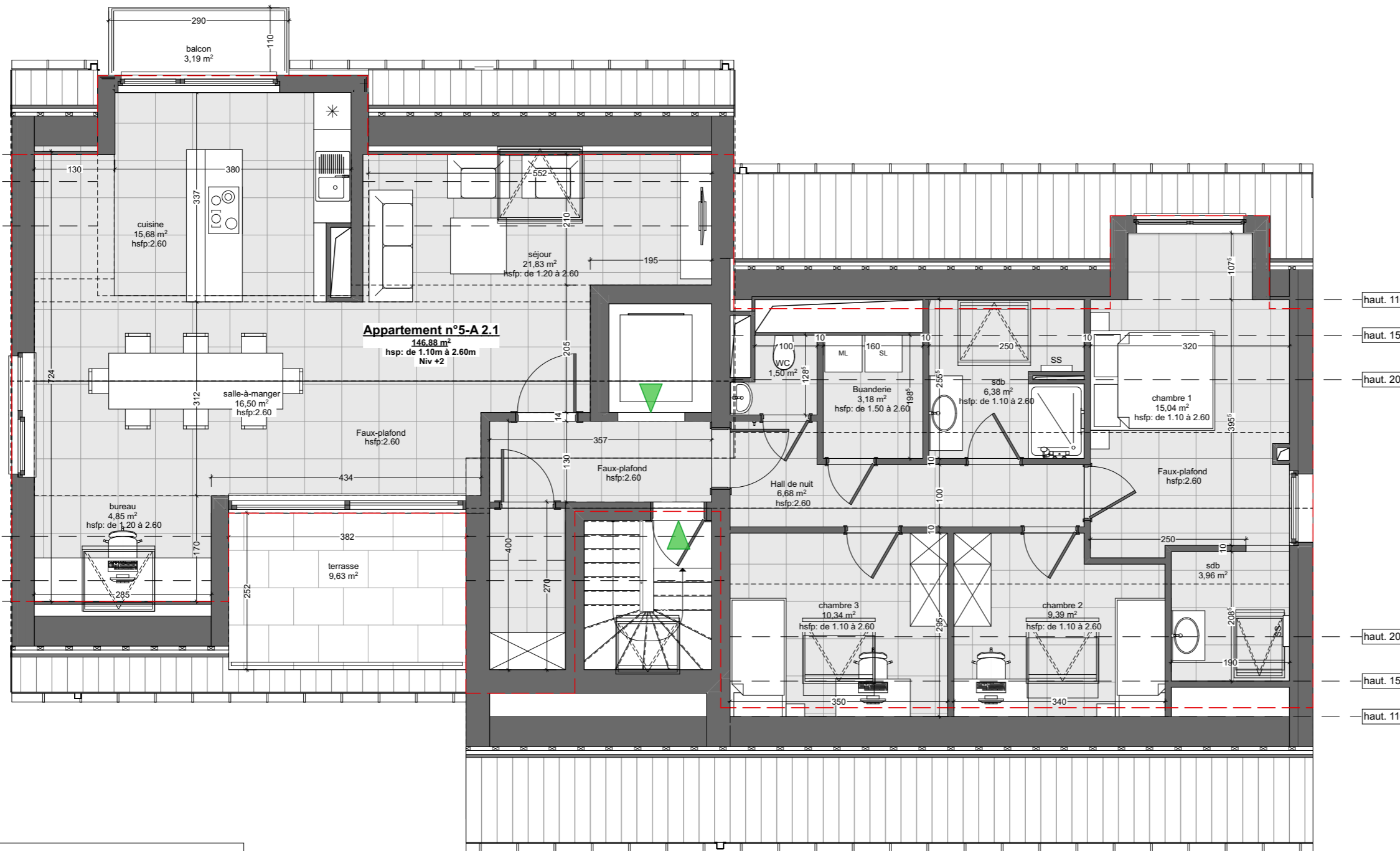
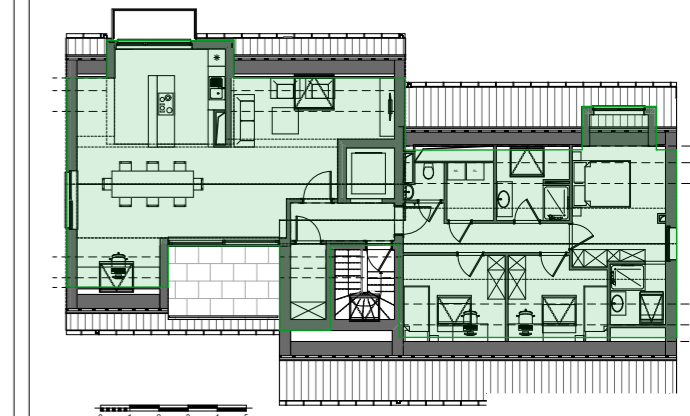
Situation : 2<sup>ème</sup> étage  
 Nombre de chambre : 3  
 Surface brute du logement : 146.9 m<sup>2</sup>  
 Surface balcon/terrasse : 12.8 m<sup>2</sup>  
 Jardin : /

### Localisation

### Implantation



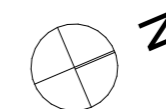
### Vue en plan



haut. 120  
 haut. 150  
 haut. 200  
 haut. 110  
 haut. 150  
 haut. 200  
 haut. 200  
 haut. 150  
 haut. 110

#### Légende des matériaux :

	Carrelage grès cérame 60x60
	Pavé béton 20x20 teinte pierre bleue
	Gravier
	Pelouse
	Haie
SL	Sèche linge
ML	Machine à laver
SS	Sèche serviette
hsp	Hauteur sous plafond
hsfp	Hauteur sous faux-plafond



N.B - CODE DE MESURAGE : Les surfaces des appartements sont calculées de la manière suivante :

1. La surface d'une unité est mesurée depuis l'extérieur du mur de façade et jusqu'à la moitié des maçonneries mitoyennes , entre appartements ou entre appartements et communs , y compris les gaines techniques.
2. La surface d'une terrasse est mesurée depuis l'intérieur du garde-corps jusqu'à l'extérieur de la façade.
3. La surface d'une cave est la surface murs extérieurs non compris.
5. La surface d'une pièce mansardée est calculée à partir d'une hauteur de 1m20

Les cotes et mesures inscrites dans les plans sont données à titre indicatif et peuvent subir des modifications suite aux études et nécessités techniques.

4. Le mobilier est représenté à titre purement indicatif pour permettre une meilleure lecture du plan

Ouvrage :  
 Rue des Décharges - 5170 Profondeville  
 PROFONDEVILLE - DIV 1 - Section B - 147P<sup>2</sup>

N° de plan: Bât n°5 - A  
 Titre: Appartement 5A-2.1

**a<sup>2</sup>bw sprl**  
**ARCHITECTES**  
 Atelier des Architectes Brasseur & Wolfs

**DEVELOP**  
 REAM Group