

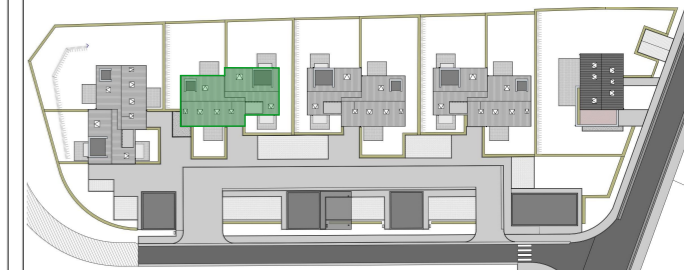
# Clos de la Grande Hulle

## Appartement 5C-2.1

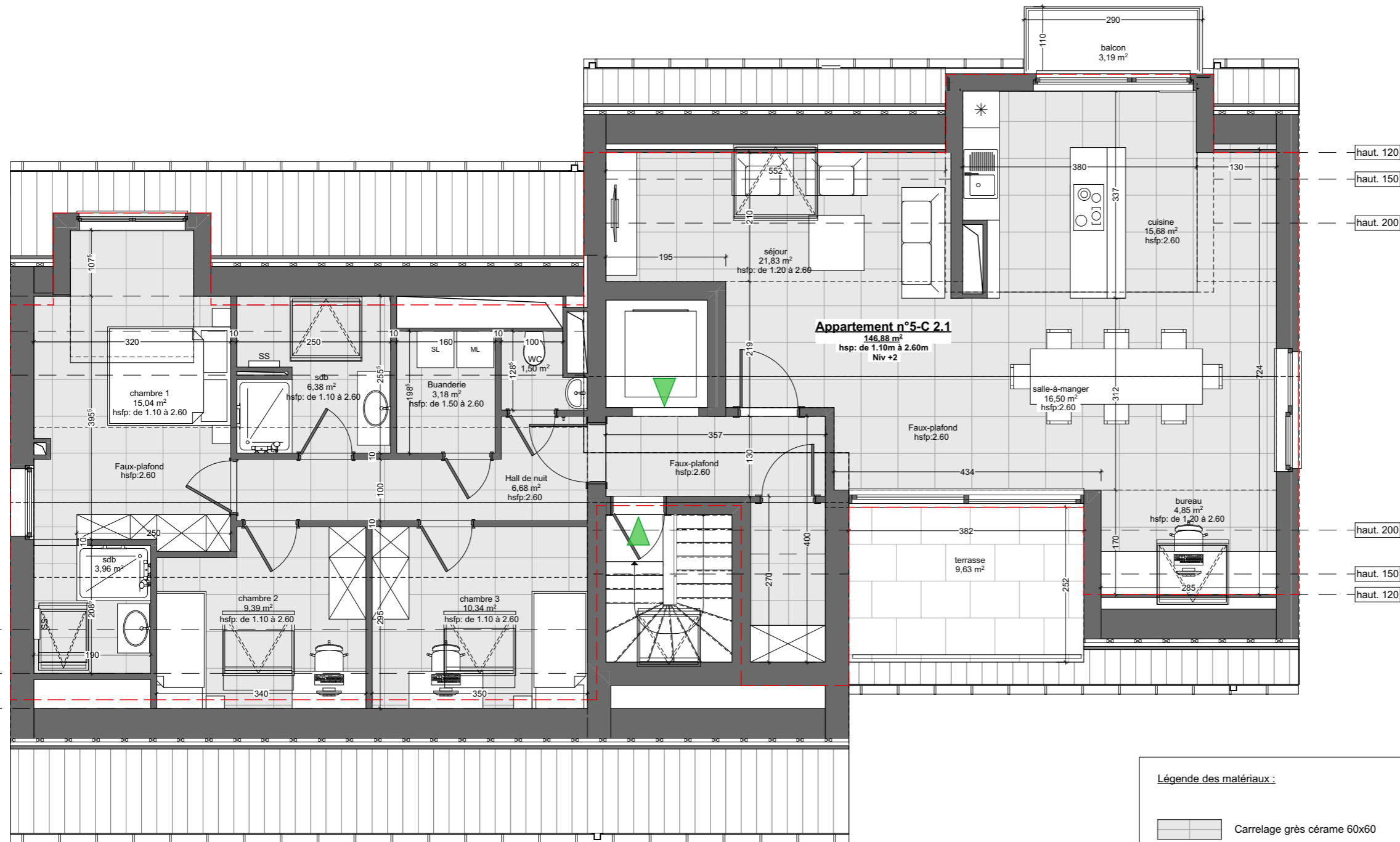
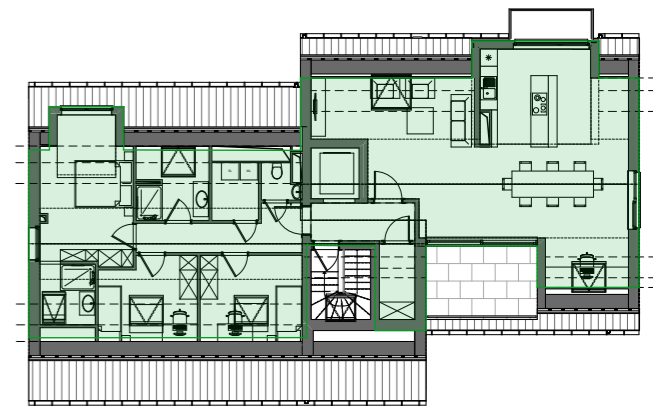
Situation : 2<sup>ème</sup> étage  
 Nombre de chambre : 3  
 Surface brute du logement : 146.9 m<sup>2</sup>  
 Surface balcon/terrasse : 12.8 m<sup>2</sup>  
 Jardin : /

## Localisation

## Implantation



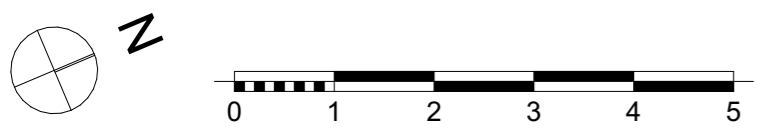
## Vue en plan



— haut. 120  
 — haut. 150  
 — haut. 200  
  
 — haut. 200  
 — haut. 150  
 — haut. 120

**Légende des matériaux :**

	Carrelage grès cérame 60x60
	Pavé béton 20x20 teinte pierre bleue
	Gravier
	Pelouse
	Haie
	SL Sèche linge
	ML Machine à laver
	SS Sèche serviette
	hsp Hauteur sous plafond
	hsfp Hauteur sous faux-plafond



Ouvrage :  
 Rue des Déchanges - 5170 Profondeville  
 PROFONDEVILLE - DIV 1 - Section B - 147P<sup>2</sup>

N° de plan: Bât n°5 - C  
 Titre: Appartement 5C-2.1



N.B - CODE DE MESURAGE : Les surfaces des appartements sont calculées de la manière suivante :

1. La surface d'une unité est mesurée depuis l'extérieur du mur de façade et jusqu'à la moitié des maçonneries mitoyennes , entre appartements ou entre appartements et communs , y compris les gaines techniques.
2. La surface d'une terrasse est mesurée depuis l'intérieur du garde-corps jusqu'à l'extérieur de la façade.
3. La surface d'une cave est la surface murs extérieurs non compris.
5. La surface d'une pièce mansardée est calculée à partir d'une hauteur de 1m20

Les cotes et mesures inscrites dans les plans sont données à titre indicatif et peuvent subir des modifications suite aux études et nécessités techniques.

4. Le mobilier est représenté à titre purement indicatif pour permettre une meilleure lecture du plan

