

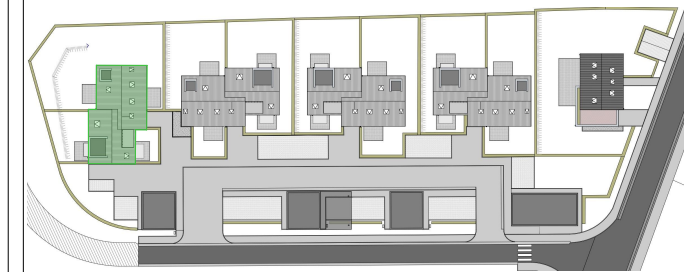
Clos de la Grande Hulle

Appartement 5D-0.1

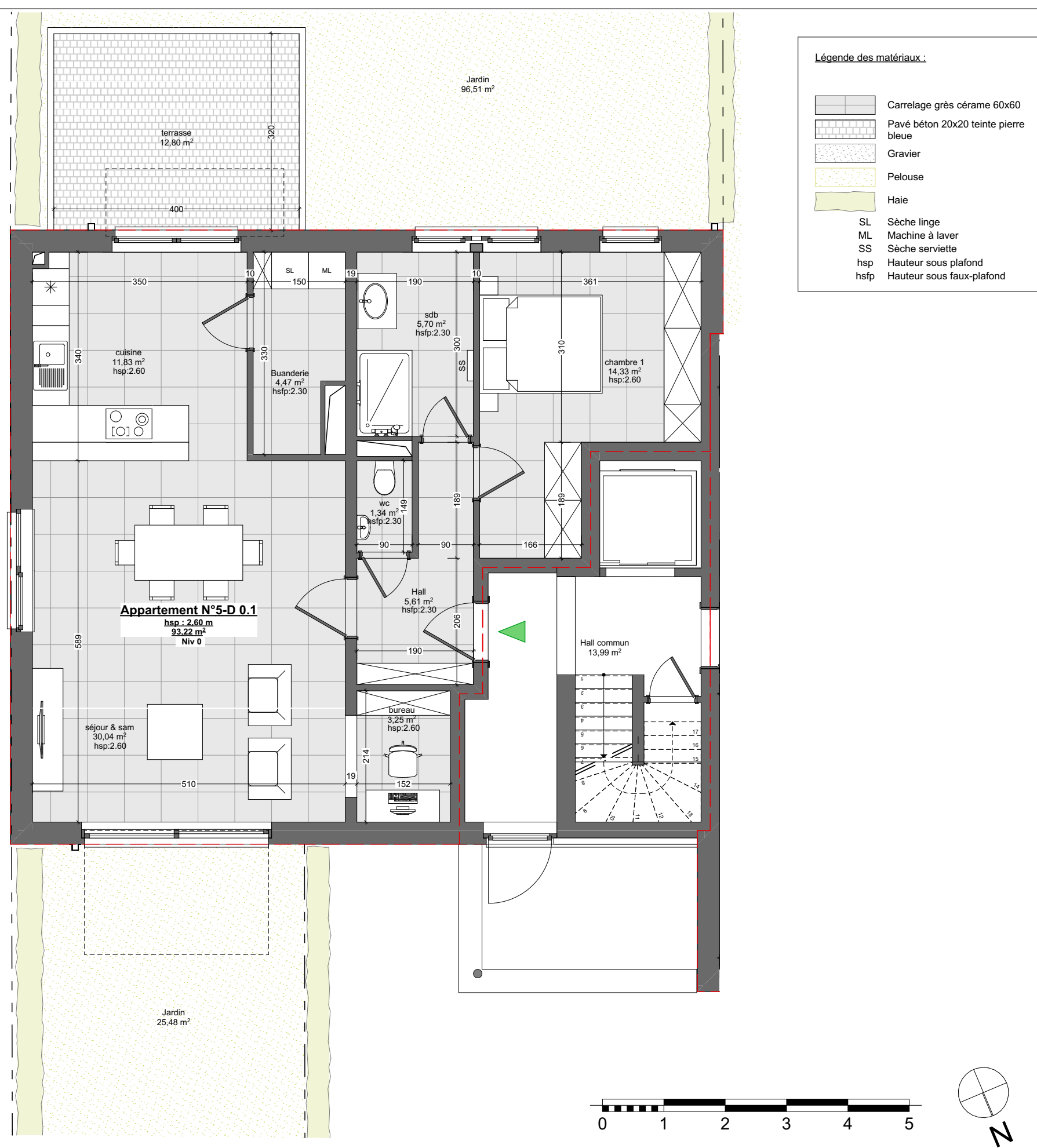
Situation : Rez-de-chaussée
 Nombre de chambre : 1
 Surface brute du logement : 93.2 m²
 Surface balcon/terrasse : 12.8 m²
 Jardin superficie totale : 122 m²

Localisation

Implantation



Vue en plan



Ouvrage :
 Rue des Déchanges - 5170 Profondeville
 PROFONDEVILLE - DIV 1 - Section B - 147P²

N° de plan: Bât n°5 - D
 Titre: Appartement 5D-0.1

a²bw sprl
ARCHITECTES

Atelier des Architectes Brasseur & Wolfs

DEVELOP
 REAM Group

N.B - CODE DE MESURAGE : Les surfaces des appartements sont calculées de la manière suivante :

1. La surface d'une unité est mesurée depuis l'extérieur du mur de façade et jusqu'à la moitié des maçonneries mitoyennes , entre appartements ou entre appartements et communs , y compris les gaines techniques.
2. La surface d'une terrasse est mesurée depuis l'intérieur du garde-corps jusqu'à l'extérieur de la façade.
3. La surface d'une cave est la surface murs extérieurs non compris.
4. La surface d'une pièce mansardé est calculée à partir d'une hauteur de 1m20
5. Les cotes et mesures inscrites dans les plans sont données à titre indicatif et peuvent subir des modifications suite aux études et nécessités techniques.

Le mobilier est représenté à titre purement indicatif pour permettre une meilleure lecture du plan