

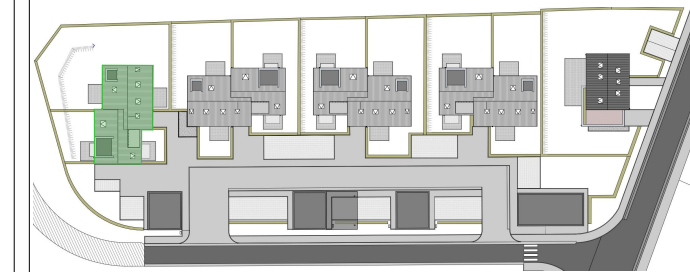
Clos de la Grande Hulle

Appartement 5D-2.1

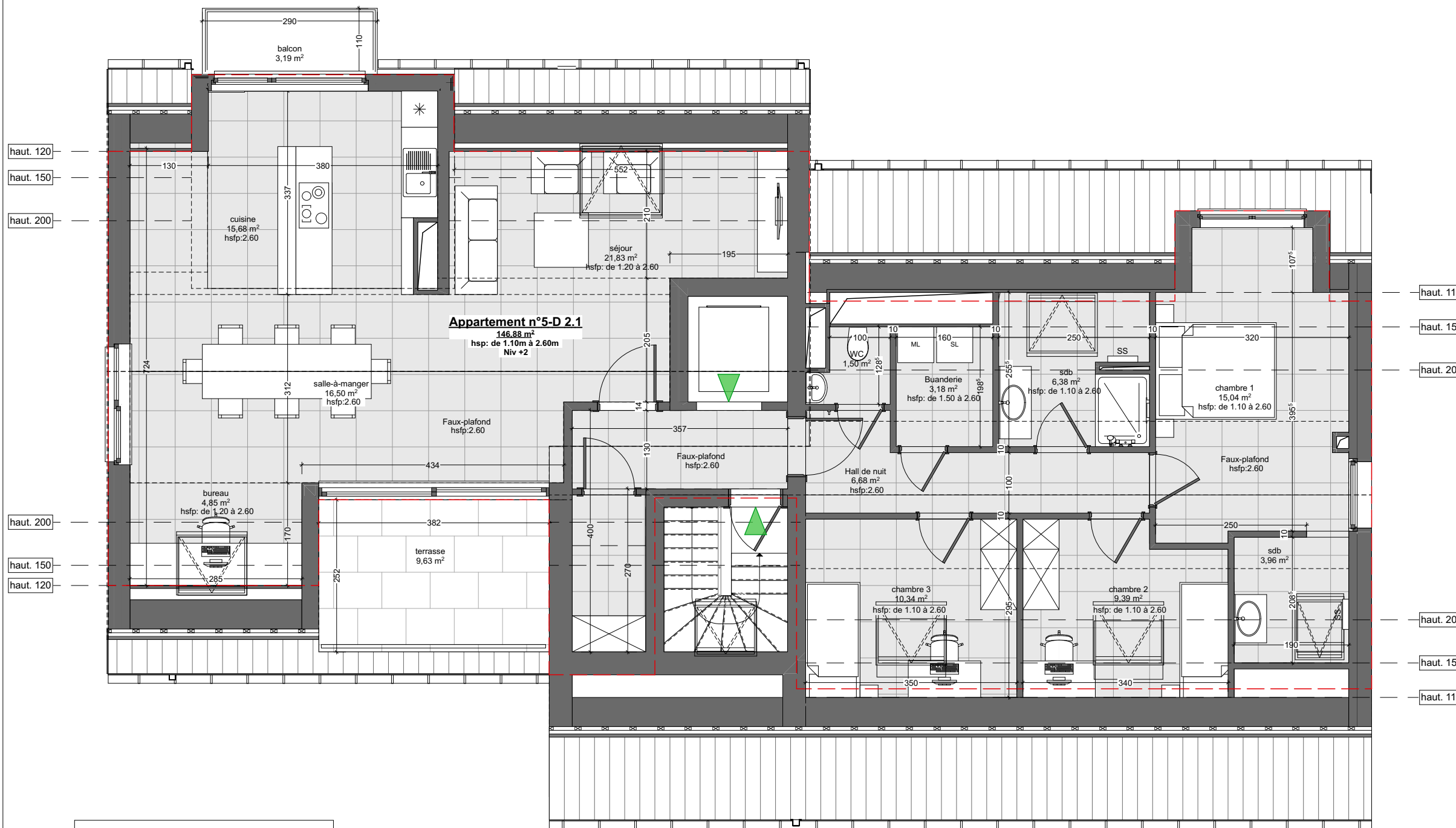
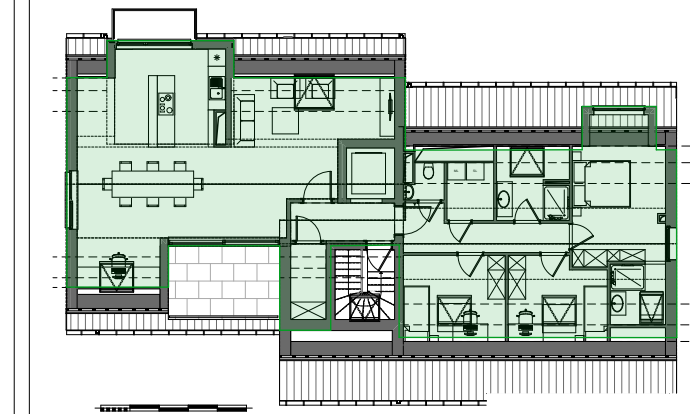
Situation : 2^{ème} étage
 Nombre de chambre : 3
 Surface brute du logement : 146.9 m²
 Surface balcon/terrasse : 12.8 m²
 Jardin : /

Localisation

Implantation

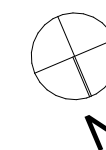
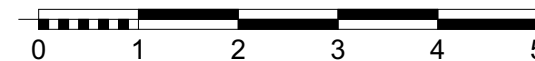


Vue en plan



Légende des matériaux :

	Carrelage grès cérame 60x60
	Pavé béton 20x20 teinte pierre bleue
	Gravier
	Pelouse
	Haie
SL	Sèche linge
ML	Machine à laver
SS	Sèche serviette
hsp	Hauteur sous plafond
hsfp	Hauteur sous faux-plafond



Ouvrage :
 Rue des Déchanges - 5170 Profondeville
 PROFONDEVILLE - DIV 1 - Section B - 147P²

N° de plan: Bât n°5 - D
 Titre: Appartement 5D-2.1



Atelier des Architectes Brasseur & Wolfs



N.B - CODE DE MESURAGE : Les surfaces des appartements sont calculées de la manière suivante :

1. La surface d'une unité est mesurée depuis l'extérieur du mur de façade et jusqu'à la moitié des maçonneries mitoyennes , entre appartements ou entre appartements et communs , y compris les gaines techniques.
2. La surface d'une terrasse est mesurée depuis l'intérieur du garde-corps jusqu'à l'extérieur de la façade.
3. La surface d'une cave est la surface murs extérieurs non compris.
5. La surface d'une pièce mansardé est calculée à partir d'une hauteur de 1m20

Les cotes et mesures inscrites dans les plans sont données à titre indicatif et peuvent subir des modifications suite aux études et nécessités techniques.

4. Le mobilier est représenté à titre purement indicatif pour permettre une meilleure lecture du plan